



# FUNDAMENTALS<sup>®</sup>

## Underglaze

~Fondé en 1954~

~Establecido en 1954~



**Vif. Éclatant. Valeur  
Vivo. Vibrante. Valor**



Couleur vive et éclatante, prix économique:  
voilà notre engagement.

# FUNDAMENTALS®

*Color vivo y vibrante, a precio económico: ese es nuestro compromiso con usted.*



Utillables pour la vaisselle avec émailage transparent

Vajilla segura con esmalte transparente

Mayco's Fundamentals® ont été conçus par notre technicien céramique, fabriqués selon des normes de CQ strictes et testés par nos artistes pour vérifier la consistance de la couleur, l'utilisation et la performance sur divers types de corps d'argile et de températures.

*Mayco's Fundamentals® han sido desarrollados por nuestros ingenieros de la cerámica, fabricados bajo estrictos estándares de control de calidad y probados por nuestros artistas para comprobar la consistencia del color, la utilidad y el rendimiento con varios cuerpos de arcilla y temperaturas.*



UG-51  
China White



UG-67  
Ivory



UG-46  
Bright Yellow



UG-203  
Squash Yellow



UG-58  
Harvest Gold



UG-85  
Orange Sorbet



UG-204  
Orange



UG-217  
Red Coral



UG-206  
Fire Engine Red



UG-207  
Flame Red



UG-208  
Dragon Red



UG-10  
Crimson



UG-215  
Blush



UG-146  
Pink Pink



UG-216  
Peach



UG-92  
Lilac



UG-87  
Regal Purple



UG-93  
Wild Violet



UG-94  
Pansy Purple



UG-3  
Baby Blue



UG-72  
Wedgewood Blue



UG-2  
Sea Blue



UG-97  
Bright Blue



UG-1  
Kings Blue



UG-19  
Electra Blue



UG-82  
Tuscon Turquoise



UG-219  
Marine Blue



UG-209  
Jade



UG-91  
True Teal



UG-220  
Sage



UG-68  
Apple Green



UG-90  
Green Mist



UG-218  
Pear Green



UG-22  
Spring Green



UG-21  
Leaf Green



UG-210  
Forest Green



UG-32  
Cocoa



UG-30  
Sand



UG-57  
Spice Brown



UG-213  
Cinnamon



UG-31  
Chocolate



UG-34  
Chestnut Brown



UG-53  
Silver Grey



UG-221  
Cement



UG-198  
Dark Grey



UG-50  
Jet Black

Les éclats montrés ici représentent Fundamentals® Underglaze appliqué sur une poterie crue à basse cuisson, puis la céramique cuite au cône 04 (1063°C). S-2101 Clear a été appliqué sur le côté droit de l'éclat et cuit au cône 06 (998°C).

*Las virutas que se muestran representan Fundamentals® Underglaze aplicado a loza verde a cocción baja y, a continuación, a bisque cocido al cono 04 (1063°C). S-2101 Clear se aplicó al lado derecho de las virutas y coció al cono 06 (998°C).*

Pièce de couverture signée par Terri Kern.  
Pieza de la portada de Terri Kern.



# UTILISATION GÉNÉRALE / USO GENERAL

Bien secouer. Appliquer sur l'argile humide, crue ou céramique au cône 04 (1063° C) pour utiliser pour des dessins ou pour une couvrance solide. Pour intensifier les couleurs ou pour une utilisation sur la vaisselle, appliquez un émailage transparent ou mat. Pour une utilisation sur l'argile ou une pièce crue, appliquez une sous-glaçure, laissez sécher et cuisez au cône 04 (1063° C). Si vous le souhaitez, appliquez l'émailage transparent et cuisez à nouveau au cône 06/05 (998/1031° C) pour la poterie et au cône 5 à 10 (1186° C à 1285° C) pour le grès. Pour l'utilisation sur la céramique, appliquez sur le cône 04 (1063° C) pour céramique, appliquez l'émailage transparent, si vous le souhaitez et cuisez à nouveau la poterie au cône 06/05 (998/1031° C) et au cône 5-10 (1186° C à 1285° C) pour le grès. Pour obtenir toutes les informations sur nos produits, rendez-vous sur

[MaycoColors.com](http://MaycoColors.com)

*Agitar bien. Aplicar a la arcilla húmeda, loza verde o bisque de cono 04(1063° C) para su uso en el diseño o cobertura sólida. Para intensificar el color o para su uso en vajillas, aplicar esmalte transparente o transparente mate. Para su uso en arcilla o loza verde, aplicar bajo vidriado, dejar que se seque y cocer al cono 04 (1063° C). Si se desea, aplicar esmalte transparente y volver a cocer al cono 06/05 (998/1031° C) para loza y al cono 5-10 (1186° C - 1285° C) para gres. Para su uso en bisque, aplicar al bisque de cono 04 (1063° C), aplicar esmalte transparente, si se desea, y volver a cocer la loza al cono 06/05(998/1031° C) y al cono 5-10 (998/1031° C) para gres. Para obtener toda la información del producto, visite*

[MaycoColors.com](http://MaycoColors.com)

## FORMAT DISPONIBLE / TAMAÑOS DISPONIBLES

2 oz.(59 ml) 2 onzas	1 Pint (473 ml) 1 pinta	3.78 L 1 galón
✓	✓	✓ (UG-51 China White et UG-50 Jet Black) ✓ (UG-51 China White y UG-50 Jet Black)

## CATÉGORIES DE LOTS / LOTES DE CLASE

Fundamentals® Underglazes sont proposés en assortiments comprenant nos couleurs les plus populaires. Excellent choix pour une salle de classe ou un studio.

*Fundamentals® Underglazes están disponibles en surtidos que incluyen nuestros colores más populares. Gran elección para el aula o el estudio.*

### UG-KIT1

Contient 12 pots de 60 ml  
Contiene 12 frascos de 2 onzas

### UG-KT1P

Contient 12 pots de 0,5 l  
Contiene 12 frascos de una pinta



UG-51 China White  
UG-46 Bright Yellow  
UG-204 Orange  
UG-206 Fire Engine Red

UG-208 Dragon Red  
UG-87 Regal Purple  
UG-97 Bright Blue  
UG-1 Kings Blue

UG-68 Apple Green  
UG-21 Leaf Green  
UG-31 Chocolate  
UG-50 Jet Black

### Finition Matte / Acabado Mate

Fundamentals® Underglazes cuit mat sans ajouter d'émailage transparent. Pour intensifier les couleurs ou pour une utilisation sur la vaisselle, appliquez un émailage transparent ou mat.

*Fundamentals® Underglazes se cocerán con un acabado mate sin la adición de un esmalte transparente. Para intensificar el color o para su uso en vajillas, aplicar esmalte transparente o transparente mate.*



### A Mélangier / Mezclables Entre Sí

Mélangez les couleurs pour créer quelque chose d'inédit ; utilisez des coups de pinceau pour mélanger les couleurs et créer des ombres ; les couches ne vont pas se mélanger, ajoutez de fines lignes et des détails Fundamentals® ne va PAS BOUGER.

*Mezcle los colores para crear algo nuevo; utilice pinceladas para mezclar los colores y crear sombreado; póngalos en capas sin importar mezclarlos entre sí; añada finas líneas y detalles; Fundamentals® NO se moverán.*



### Appliquer Sur Argile Humide / Aplicar a la Arcilla Húmeda

Appliquez Fundamentals® directement sur l'argile humide ou dure et cuisez au cône 04 (1063° C). Les couleurs conservent leur éclat même sur l'argile rouge.

*Aplicar Fundamentals® directamente a la arcilla húmeda o cuero duro y cocer al cono 04 (1063° C). Incluso sobre arcilla roja, los colores se mantienen vibrantes.*



**TROUVEZ L'INSPIRATION /  
INSPIRESE**

Découvrez de nouvelles idées, trouvez de nouvelles sources d'inspiration ou choisissez votre prochain projet parmi notre vaste bibliothèque sur [MaycoColors.com](http://MaycoColors.com).

*Descubra ideas, inspírese o elija su próximo proyecto de nuestra gama en [MaycoColors.com](http://MaycoColors.com).*



## TECHNIQUES DE SURFACE / TÉCNICAS DE SUPERFICIE

Améliorez votre concept de sous-glaçures vives,  
colorées et polyvalentes.

*Amplíe su concepto de bajo vidriados brillantes,  
coloridos y multicolores.*



### Style Aquarelle / Estilo de Acuarela

Diluez underglazes à l'eau pour créer un  
émaillage fin type aquarelle. Utilisez ces  
teintes pour créer des couches et un  
mélange homogène.

*Diluya underglazes con agua para crear un  
esmalte diluido como las acuarelas. Utilice  
estos tintes en capas para una mezcla perfecta.*



### Propriétés Picturales / Propiedades Pictóricas

Tout comme l'huile ou l'aquarelle,  
Fundamentals® Underglazes peut être  
utilisé pour créer un portrait réaliste ou un  
paysage.

*Muy similar al uso de óleo o acuarelas,  
Fundamentals® Underglazes se pueden usar  
para crear un retrato o paisaje realista.*



### Sérigraphie / Serigrafía

Mélangez AC-310 Silkscreen Medium avec  
toute couleur Fundamentals® Underglaze  
pour sérigraphier rapidement et facilement,  
en créant des détails fins avec Mayco  
Silkscreens.

*Mezcle AC-310 Silkscreen Medium con  
cualquier color Fundamentals® Underglaze  
para serigrafar de forma rápida y sencilla,  
creando finos detalles con Mayco Silkscreens.*

### Émaillage Sgraffito / Esgrafiado de Esmalte

Sgraffito est obtenu en appliquant plusieurs  
couches de Fundamentals® et en sculptant  
l'émaillage pour créer une profondeur et  
ajouter du contraste à vos créations.

*El esgrafiado se produce aplicando capas de  
Fundamentals® y tallando el esmalte para crear  
profundidad y añadir contraste a sus diseños.*



### Couvrance totale ou Dessins / En toda la cobertura o en diseño

Fundamentals® peut être utilisé pour les  
dessins délicats ou toute autre couvrance.  
Créez des variations en laissant certaines  
zones mates et d'autres brillantes avec de  
l'émaillage transparent.

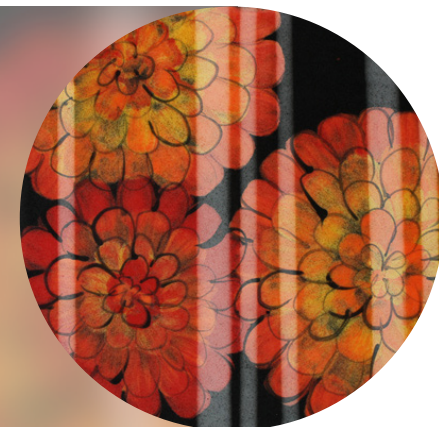
*Fundamentals® se pueden utilizar para diseños  
delicados o en toda la cobertura. Cree variación  
dejando algunas áreas mate y otras brillantes  
con esmalte transparente.*



### Cuisson associée avec transparent / Cocidos con esmalte transparente

Fundamentals® peut être placé en cuisson  
associée avec de l'émaillage transparent lors  
d'une cuisson unique. Ce système permet  
d'économiser du temps et peut être pratique  
pour les utilisations en salle de classe.

*Fundamentals® se pueden cocer con esmalte  
transparente en una sola cocción. Esta forma de  
ahorrar tiempo puede ser valiosa para aquellos  
que están en un entorno de aula.*



## CONSEILS D'UTILISATION / CONSEJOS DE USO

Si le cône 06 (998° C) n'apporte pas l'éclat souhaité de la  
couleur, passez à un cône plus chaud 03-04 (1101° C à 1063° C).

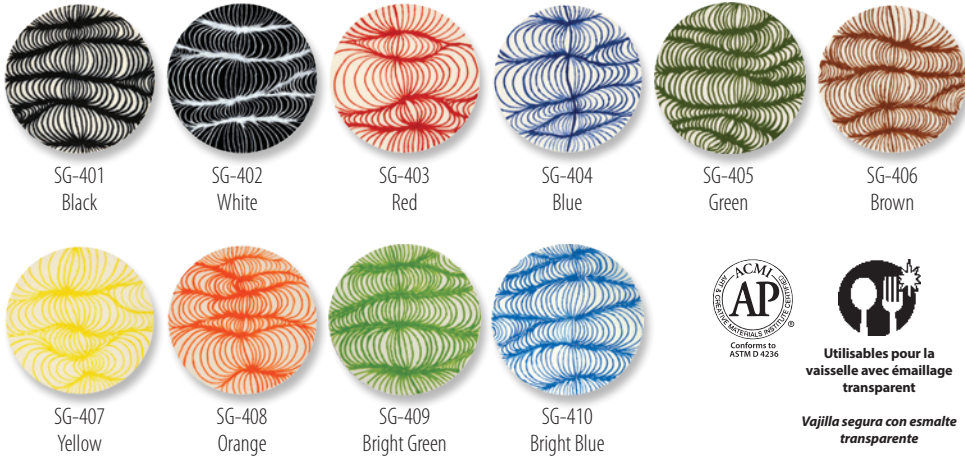
*Si el cono 06 (998° C) no desarrolla la intensidad del color que  
desea, caliente más al cono 03-04 (1101° C - 1063° C).*



# DESIGNER LINER

Designer Liner est à base d'argile et très pigmenté. La pointe de sortie métallique offre un contrôle parfait pour dessiner des lignes très fines ou très larges, typographe et illustrer, vous pouvez également utiliser un pinceau pour créer des effets aquarelle. A utiliser de préférence sous des émaillages transparents ou semi-transparent immobiles. Cuissons mates lorsque l'émaillage n'est pas appliqué sur la couche supérieure.

*Designer Liner se basa en arcilla y está muy pigmentado. La punta de escritura de metal permite control absoluto para dibujar líneas ultrafinas o en negrita, tipografía e ilustraciones, o bien aplíquelo con un pincel para crear efectos de acuarela. Es mejor cuando se utiliza bajo esmaltes transparente o semitransparentes que no se mueven. Se cuece hasta un acabado mate cuando no se aplica esmalte encima.*



## DESIGNER LINER KIT / KIT DE DESIGNER LINER

### DL-KIT3

Contient 6 bouteilles de 36 ml  
Contiene seis botellas de 1,25 onzas



SG-401 Black SG-403 Red SG-406 Brown  
SG-402 White SG-404 Blue SG-408 Bright Green

### Détails précis Illustration / Ilustración de finos detalles

Testez tous les types de lignes pour créer de la profondeur et un intérêt visuel.

*Pruebe todos los tipos de líneas para crear profundidad e interés visual.*



### Rédaction de texte / Escribir texto

Utilisez la pointe de sortie métallique ou une brosse de traçage d'écriture pour la cursive, le dessin mains libres, l'écriture scripte ou la calligraphie.

*Utilice la punta de escritura de metal o un pincel delineador de escritura para cursiva, dibujo a mano alzada, caracteres de imprenta o caligrafía.*



### Travail à la brosse / Pinceladas

Utilisez une brosse pour appliquer Designer Liner afin de simuler un effet aquarelle ou encre lavé.

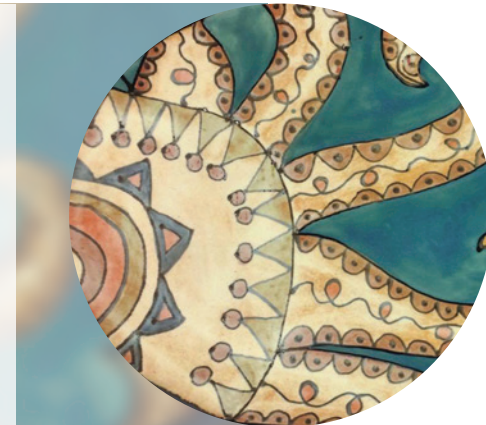
*Utilice un pincel para aplicar Designer Liner para simular un efecto de acuarela o tinta aguada.*



### Plage de cuisson large / Amplio campo de cocción

Designer Liner peut être cuit du cône 06 au cône 10 (998° C à 1285° C), avec peu de modification de performance entre les températures de cuisson.

*Designer Liner se cuece desde el cono 06-10 (998° C - 1285° C), con poco cambio en el rendimiento entre temperaturas de cocción.*



## FORMAT DISPONIBLE / TAMAÑOS DISPONIBLES



Flacon souple de 36 ml  
(comprend la pointe de sortie métallique)

*Botella exprimible de 1,25 onzas  
(incluye punta de escritura de metal)*

## FUNDAMENTALS® AU CÔNE 6 (1222° C) / FUNDAMENTALS® EN EL CONO 6 (1222° C)

Fundamentals® Underglazes fonctionnent bien à des températures moyennes cône 5/6 (1186° C / 1222° C) et à des températures plus élevées cône 9/10 (1280° C / 1285° C). Nous vous recommandons de faire un essai à votre température de cuisson privilégiée avant utilisation. La performance au cône 6 (1222° C) est inscrite sur l'étiquette de chaque couleur.

*Fundamentals® Underglazes funciona bien en el rango medio cono 5/6 (1186° C / 1222° C) y a temperaturas más altas cono 9/10 (1280° C / 1285° C). Recomendamos probar a su temperatura preferida de cocción antes del uso. El rendimiento del cono 6 (1222° C) se nota en la etiqueta de cada color.*



Les éclats représentent Underglaze appliqué sur une céramique en grès à température moyenne cuit au cône 04 (1063° C). SW-001 Stoneware Clear Glaze a été appliqué sur le côté droit de l'éclat et l'émaille cuit au cône 06 (998° C), sauf indication contraire.

*Las virutas que se muestran representan Underglaze aplicado a bisque de gres de rango medio cocido al cono 04 (1063° C). SW-001 Stoneware Clear Glaze se aplicó al lado derecho de las virutas y coció con esmalte al cono 06 (998° C) a menos que se indique.*



# Elements™

Inspiré par la nature et conçu pour imiter l'intérêt esthétique des émaillages à cuisson à température moyenne et élevée.

*Inspirados en la naturaleza y diseñados para simular el interés estético de los esmaltes de cocción a temperatura media y alta.*



# Jungle Gems™ Crystal Glaze

Contient des cristaux qui, en éclatant, forment des surfaces uniques et élégantes.

*Con cristales que florecen en superficies únicas y hermosas*



# STONEWARE

Profondeur, sophistication et fiabilité pour les artistes travaillant à des températures moyennes à élevées.

*Profundidad, sofisticación y confianza para los artistas que trabajan desde temperaturas medias hasta altas.*



Agrémentez votre palette avec ces lignes d'émaillage et les autres produits de Mayco.

*Amplíe su paleta con estas líneas de esmalte y otros productos de Mayco.*

MC-453E 2/22

Mayco Colors  
Coloramics, LLC  
4077 Weaver Court South  
Hilliard, OH 43026

614-876-1171  
info@maycocolors.com  
MaycoColors.com

